



Conduire une visite guidée dans un lieu de culte

*Bénédicte HERNU,
conservateur du
patrimoine*

Guider : un "métier", une envie

- Une visite est un **échange** entre un guide et son public = MEDIATEUR, PASSEUR
- Une visite doit être **construite** : lien entre les différentes parties de l'exposé
- Le guide doit être **compris** : adapter le discours, rendre compréhensible le lieu, être entendu
- Le guide doit être à **l'écoute** = DIALOGUE



Quelques règles préliminaires

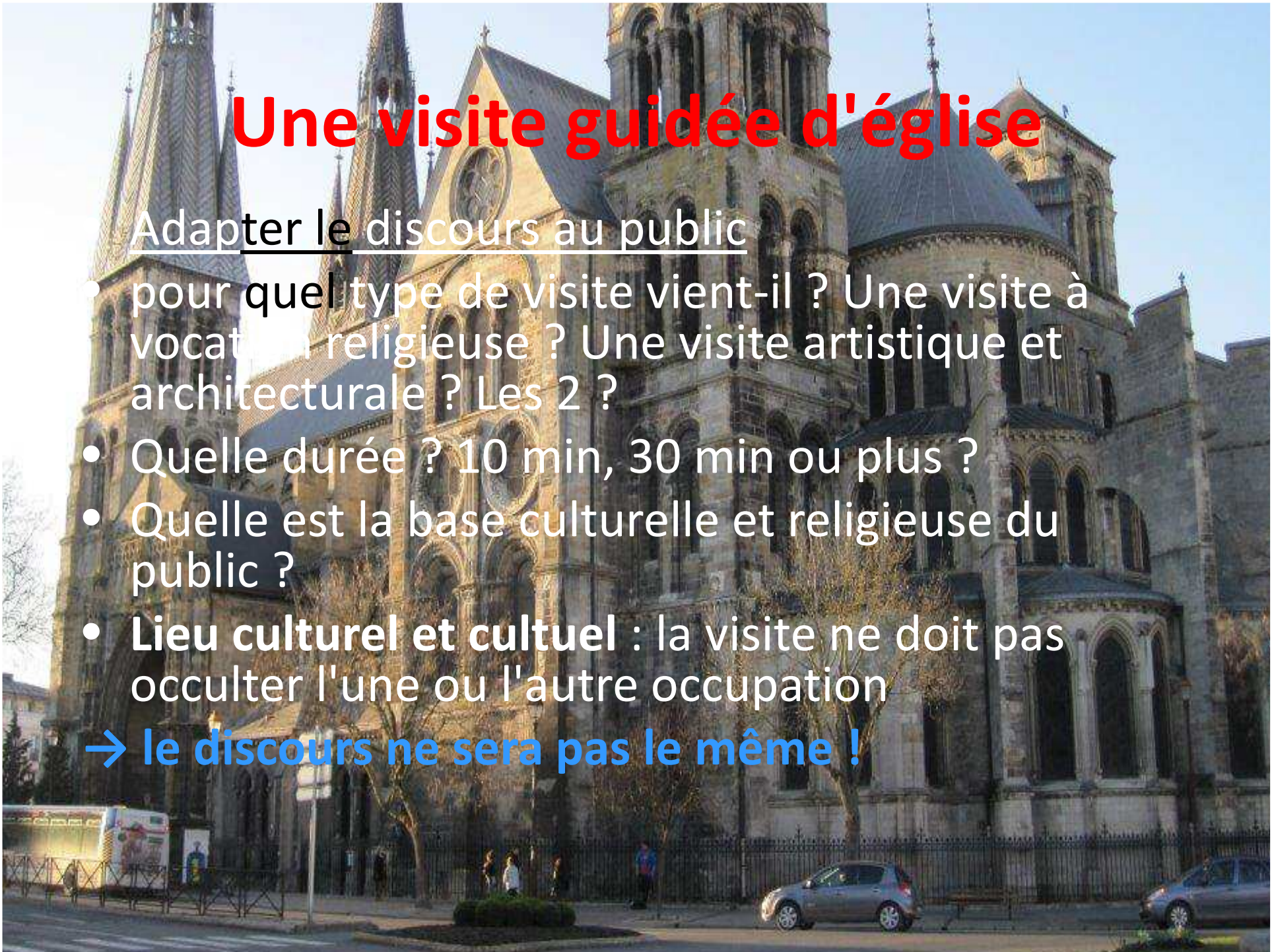
- Saluer et se présenter
- Parler de telle sorte à se faire entendre de son public, distinctement, en respectant le lieu
- Parler **face** à son public
- Ponctuer son discours d'anecdotes **historiques** (quand il y en a)

- Utiliser des visuels de **qualité**
- Éviter d'être trop long (l'ennui se lit sur le visage du visiteur) : le guide peut être une encyclopédie, son discours n'en est pas un → adapter son discours au temps et au public = prioriser

Une visite guidée d'église

Adapter le discours au public

- pour quel type de visite vient-il ? Une visite à vocation religieuse ? Une visite artistique et architecturale ? Les 2 ?
 - Quelle durée ? 10 min, 30 min ou plus ?
 - Quelle est la base culturelle et religieuse du public ?
 - **Lieu culturel et cultuel** : la visite ne doit pas occulter l'une ou l'autre occupation
- **le discours ne sera pas le même !**



Construire sa visite

- Partir de l'**extérieur vers l'intérieur**, du plus ancien au plus récent
- Resituer le pourquoi du lieu : un bâtiment répond à un **besoin** → lequel par rapport au lieu où il se trouve ?
- Évoquer les 2 "églises" si on parle du Moyen-âge, du courant protestant pour une église luthérienne ou un temple réformé, de l'histoire locale du judaïsme pour une synagogue en quelques mots

Les indispensables

- L'histoire du lieu de culte (*5 min max*) : principales évolutions architecturales (date 1ère chapelle, agrandissements successifs, styles principaux, personnages importants)
- Pourquoi ce nom ? Lien avec un pèlerinage ? Un miracle ?
- Le bâtiment dans son environnement (centre d'un village / coeur d'un quartier, unique / une des église de la paroisse de l'époque). Pourquoi ?

De l'extérieur vers l'intérieur

- La visite se déroule selon le chemin du chrétien, si possible en entrant par le portail occidental
- Expliquer la notion de :

~ parvis

~ façade

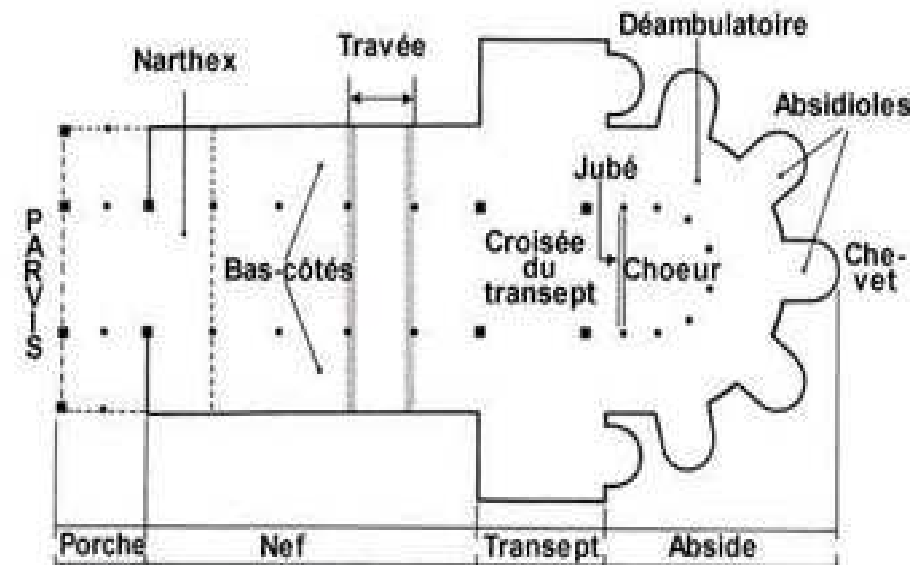
~ clocher (rôle des cloches) / tour

Si l'église le mérite, faire le tour en décrivant certains détails (Ex de ND de L'Épine et ses gargouilles)

Parler des matériaux de construction



- Entrer dans l'église et ne pas hésiter à faire intervenir le public sur son ressenti (humidité, température, odeurs...)
- Evoquer la forme et quelques termes d'architecture : **nef**, **transept**, **choeur** et leurs "occupants" → *permet d'expliquer avant et après Vatican II*
- Évoquer l'orientation : est / ouest (lumière)



- Évoquer les élévations, voûtes et niveaux en faisant un lien avec le style de construction majeur → nécessite quelques connaissances en histoire de l'art
- Évoquer quelques décors principaux ou remarquables (retable, tombeaux, orgue, vitraux, baptistère, jubé...) et leurs usages
- Répondre aux questions des visiteurs et ne pas hésiter à dire que l'on ne sait pas !
- Avoir des notions concernant les restaurations récentes du bâtiment



*Merci et bon
courage !*